

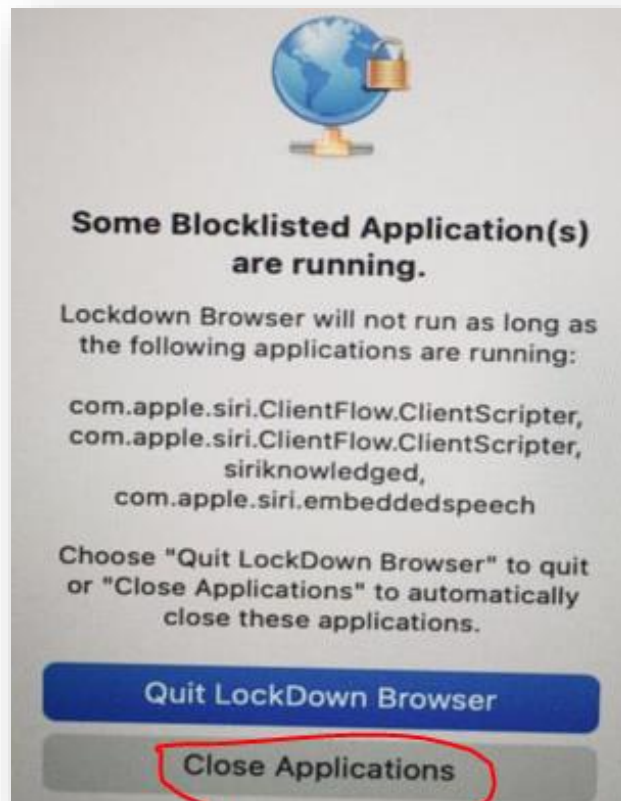


# جامعة التقنية والعلوم التطبيقية بشناس

University of Technology and Applied Sciences-Shinas

## حلول لاستفسارات الطلبة حول متصفح Lockdown

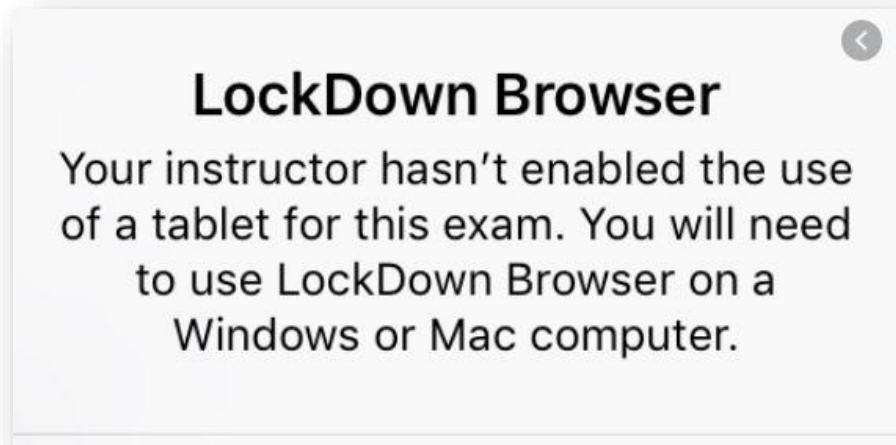
:1



**الحل:** يجب إغلاق جميع البرامج والتطبيقات المفتوحة على جهاز الحاسب الآلي الخاص بك قبل فتح الاختبار باستخدام متصفح Lockdown Browser.

**Solution:** Close all the programs and applications prior to opening the Lockdown Browser.

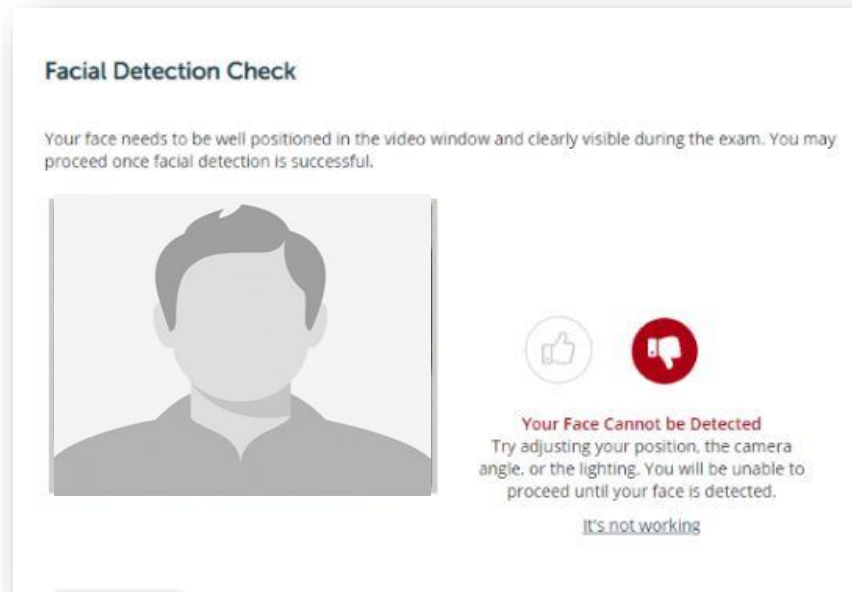
**:2** إذا كان الطالب يستخدم الكمبيوتر اللوحي "Tablet" وواجهته هذه الرسالة



**الحل:** تواصل مع محاضر المادة واطلب من المحاضر تمكين خاصية الاختبار عن طريق الكمبيوتر اللوحي.

**Solution:** Contact and notify your teacher about this error message and ask the teacher to enable the tablet.

**:3**



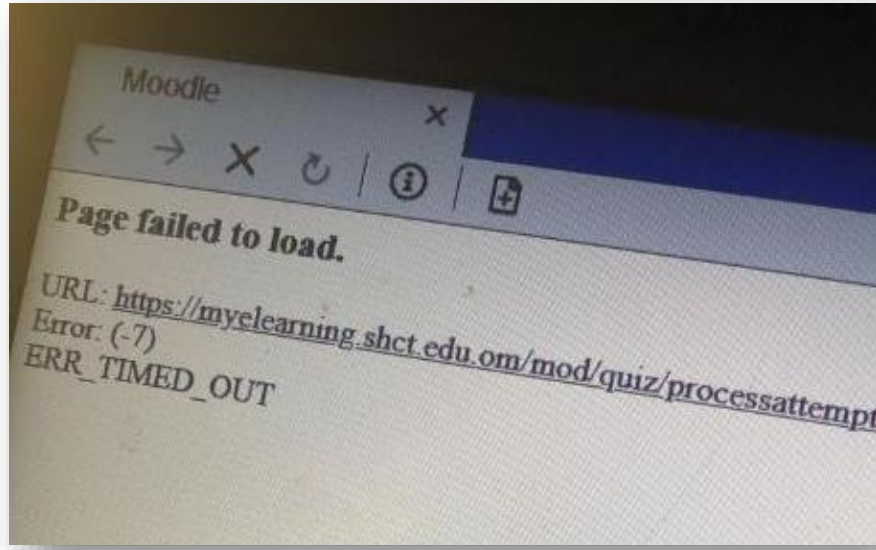
**الحل:** الخطوة الأولى: تواصل مع محاضر المادة واخبره بالرسالة التي واجهتك.

الخطوة الثانية: يجب على المحاضر تعطيل القيود الخاصة بالكاميرا في إعدادات الاختبار.

**Solution:** Step 1: Contact your teacher and notify them about this error message.

Step 2: The teacher should disable the restrictions for the camera in the exam settings.

**:4**



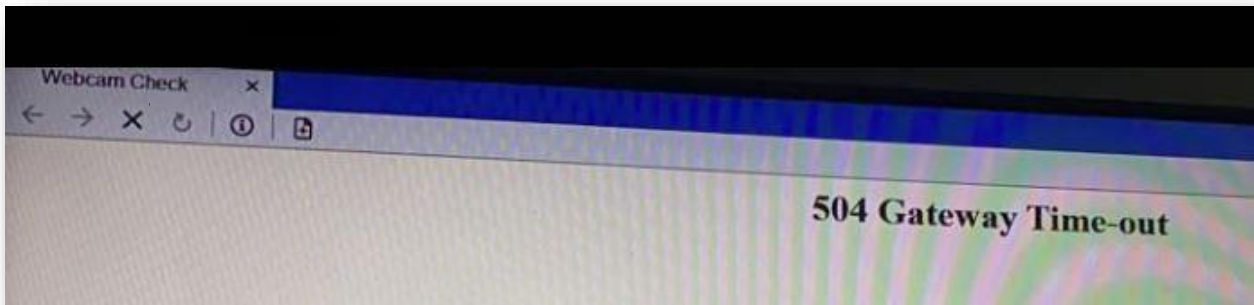
**الحل:** الخطوة الأولى: قم بتحديث الصفحة.

الخطوة الثانية: اغلق متصفح Lockdown وافتحه مرة أخرى.

**Solution:** Step 1: Refresh the page and see if it opens

Step 2: Close the Lockdown Browser and open it again

**:5**



**الحل:** الخطوة الأولى: قبل الامتحان تأكد من أن لديك اتصال جيد بالإنترنت.

الخطوة الثانية: اغلق متصفح Lockdown.

الخطوة الثالثة: افتح المتصفحات الأخرى وتأكد ما إذا كانت مواقع الويب الأخرى تعمل أم لا.

الخطوة الرابعة: قم بإيقاف تشغيل جهاز توجيه Wi-Fi وتشغيله مرة أخرى.

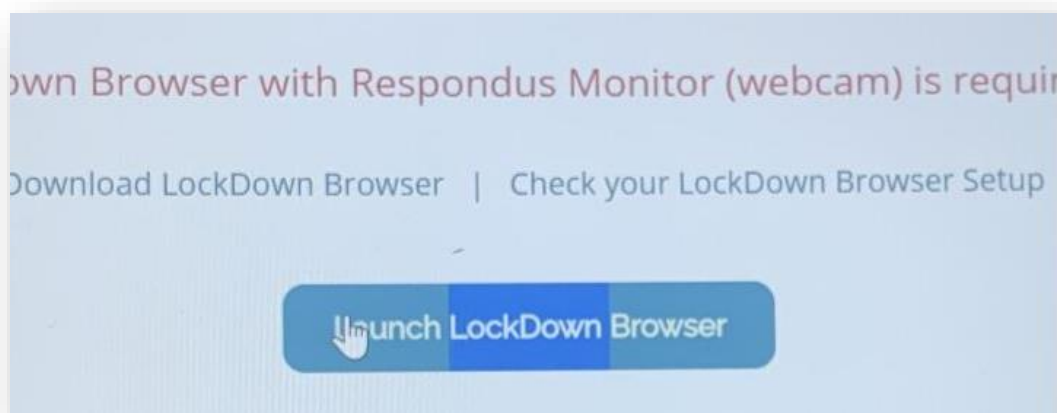
**Solution Step 1:** Prior to the exam ensure that you have a good internet connection.

**Step 2:** Close the Lockdown browser

**Step 3:** Open other browsers and see if other websites are working

**Step 4:** Switch off the Wi-Fi router and Switch On again

**:6**



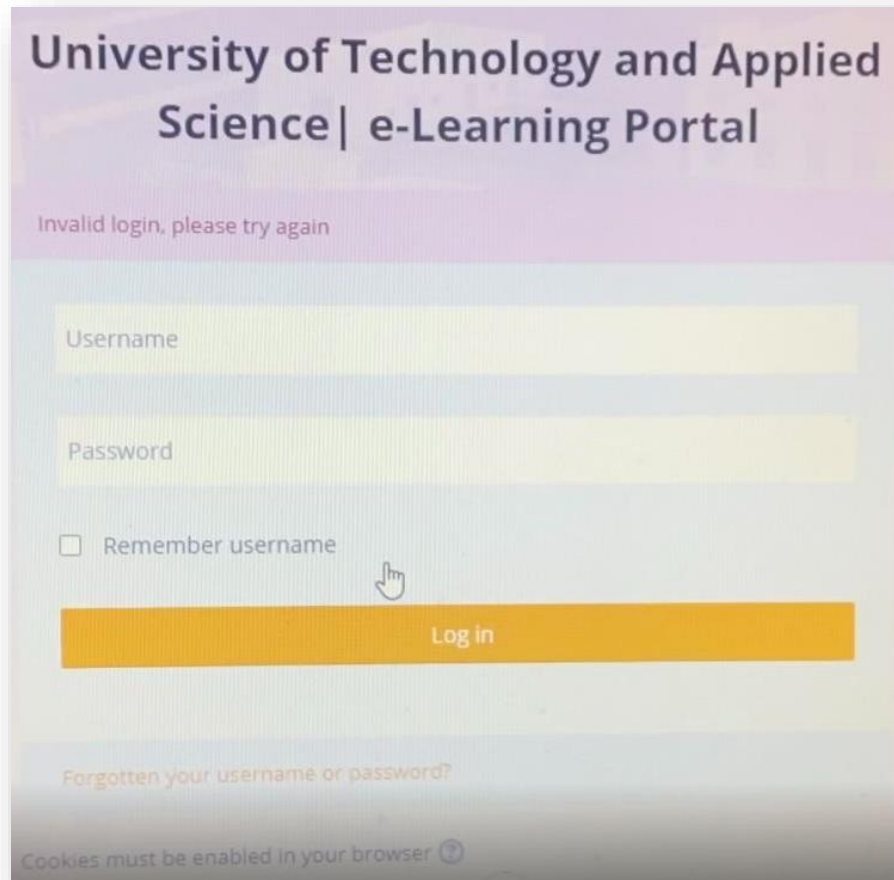
**الحل:** الخطوة الأولى: قم بتمكين كاميرا الويب.

الخطوة الثانية: انقر فوق الزر "Launch Lockdown Browser".

**Solution:** Step 1: Enable the webcam.

Step 2: Click the button " Launch Lockdown Browser".

**:7**



University of Technology and Applied  
Science | e-Learning Portal

Invalid login, please try again

Username

Password

Remember username

Log in

Forgotten your username or password?

Cookies must be enabled in your browser

**الحل:** الخطوة الأولى: اغلق هذه النافذة، أنت تحاول تسجيل الدخول مباشرة من Lockdown Browser.

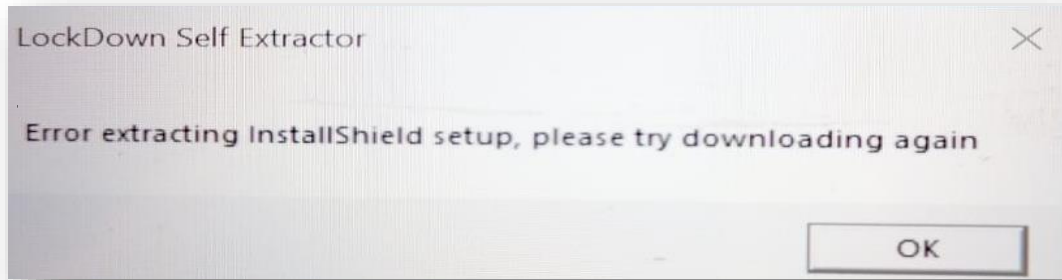
الخطوة الثانية: اذهب إلى التعليم الإلكتروني "E-Learning" الخاص بك، افتح المقرر التعليمي الخاص بك

الخطوة الثالثة: انقر فوق الزر "Launch Lockdown Browser"

**Solution:** Step 1: Close this window. You are trying to login directly to the Lockdown Browser

Step 2: Go to your E-Learning. Open your respective course

Step 3: Click the button " Launch Lockdown Browser"



**الحل:** إنشاء مستخدم آخر ومنح المستخدم حقوق المسؤول. لإضافة حساب مستخدم جديد على الكمبيوتر المحلي: `net user username password /ADD`

مثال: اسم المستخدم لتسجيل الدخول "John" بكلمة مرور "fadf24as".

```
C:\WINDOWS\system32>net user John fadf24as /ADD
```

بمجرد إنشاء الحساب، قم بتسجيل الخروج من الحساب الحالي، ثم قم بتسجيل الدخول إلى الحساب الذي تم إنشاؤه حديثاً.

افتح التعليم الإلكتروني E-Learning ثم قم بتنزيل متصفح Lockdown ثم تثبيته.

ثم انقر فوق الزر "Launch Lockdown Browser"

**Solution:** create another user and give Admin rights to the user

**To add a new user account on the local computer:**

```
net user username password /ADD
```

Example: To add a new user account with the login ID "John" and with password "fadf24as"

```
C:\WINDOWS\system32>net user John fadf24as /ADD
```

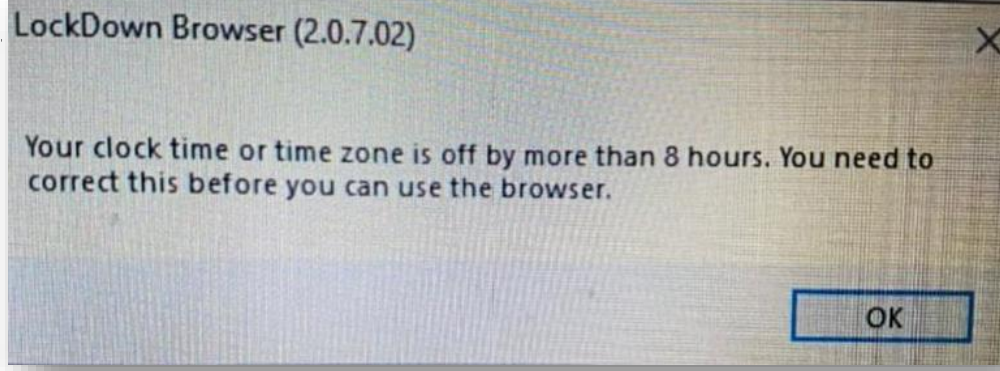
Once you create the account, Log off the current account. Then login to the newly created account.

Open E-learning – Download Lockdown Browser – Install Lockdown Browser

Then click the button "Launch Lockdown Browser"



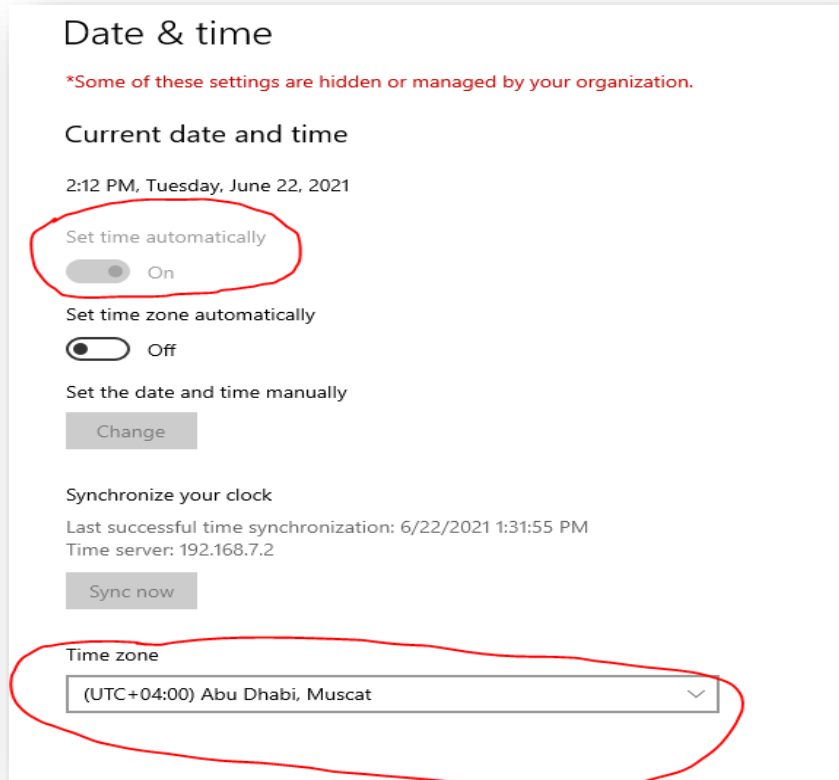
**9:** تم إيقاف تشغيل الساعة أو المنطقة الزمنية الخاصة بك لأكثر من 8 ساعات



- الحل:** (1) ابحث عن "إعدادات التاريخ والوقت" في ابدأ  
(2) ثم تأكد من أن لديك الإعدادات التالية:

**Solution:**

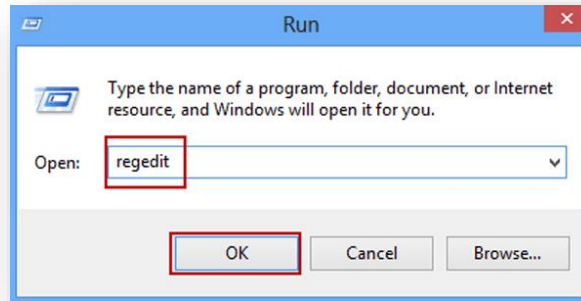
- 1) Type "Date and time settings" in Start
- 2) Then ensure that you have the following settings



:10



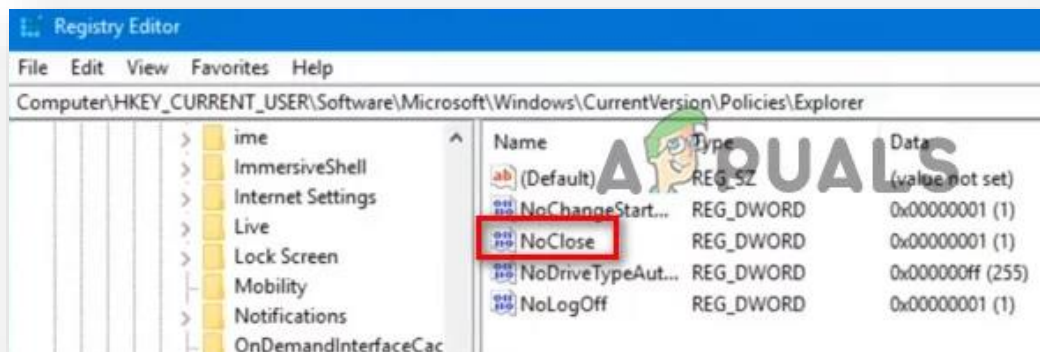
**الحل: 1**) اضغط على مفتاح الويندوز + R {  +  } لفتح مربع حوار "Run" ثم اكتب "regedit" واضغط على "Enter" لفتح أداة محرر التسجيل المساعدة.



**2**) داخل محرر التسجيل ، انتقل إلى الموقع التالي يدويًا (باستخدام الجزء الأيمن) أو قم ببساطة بلصقه داخل شريط التنقل واضغط على "Enter":

```
HKEY_CURRENT_USER\Software\Microsoft\Windows\CurrentVersion\Policies\Explorer
```

**3**) بمجرد وصولك إلى مفتاح Explorer ، انتقل إلى الجزء الأيمن وانقر نقرًا مزدوجًا على NoClose ، ثم اضغط تعديل:

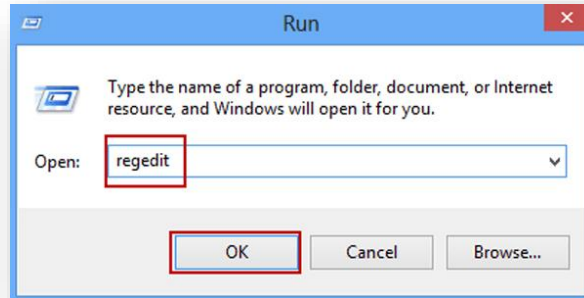




- 4) قم بتغيير بيانات القيمة لـ NoClose إلى 0 وانقر فوق موافق.  
5) اعد تشغيل جهاز الكمبيوتر الخاص بك لمعرفة ما إذا كانت هذه الطريقة قد نجحت.

### Solution:

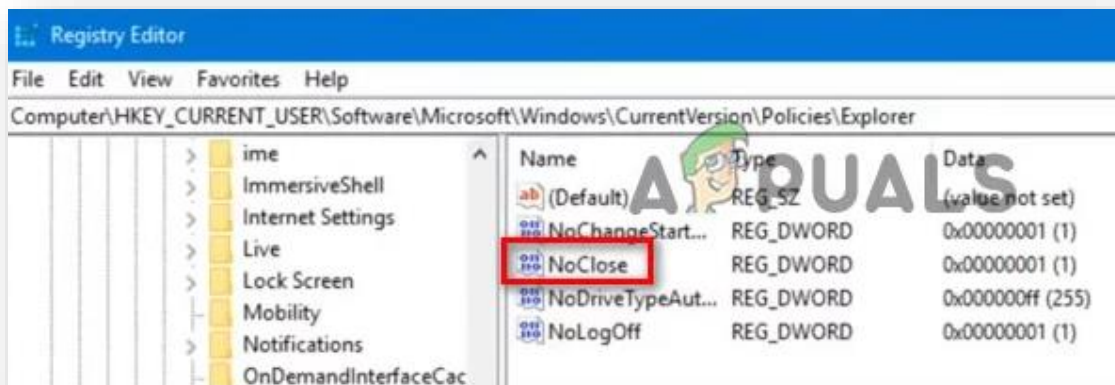
- 1) Press **Windows key + R** to open up a **Run** dialog box. Then, type **“regedit”** and press **Enter** to open up the **Registry Editor** utility.



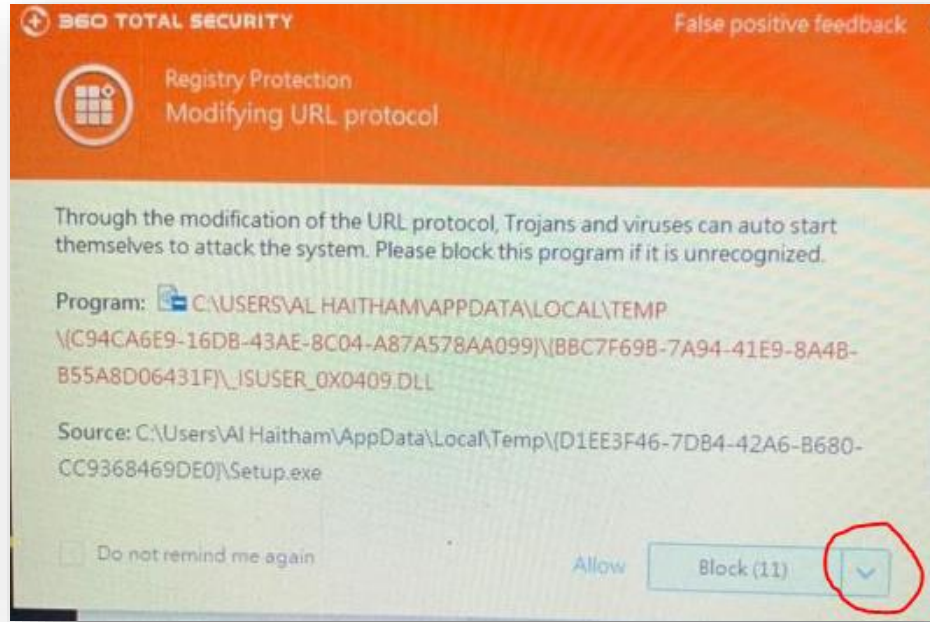
- 2) Inside the Registry Editor, navigate to the following location manually (using the left pane) or simply paste it inside the navigation bar and click Enter:

```
HKEY_CURRENT_USER\Software\Microsoft\Windows\CurrentVersion\Policies\Explorer
```

- 3) Once you reach the Explorer key, move over to the right-hand pane, double-click on **NoClose** and click modify.



- 4) Change the Value data of NoClose to 0 and click OK.
- 5) Restart your computer to see if this process has been successful.



**الحل:** إذا ظهرت هذه النافذة أثناء فتح متصفح Lockdown:

- 1) انقر فوق سهم القائمة المنسدلة الموضح في الصورة أعلاه.
- 2) سترى خيار "السماح للجميع" حدده وانقر فوق السماح.
- 3) ستختفي رسالة الخطأ.

### **Solution:**

If this window appears while you are opening Lockdown Browser

- 1) Click the Dropdown arrow shown in the above picture
- 2) You will see an option "Allow all". Select it and click Allow.
- 3) The error message will disappear.